



一般仕様 General Specifications

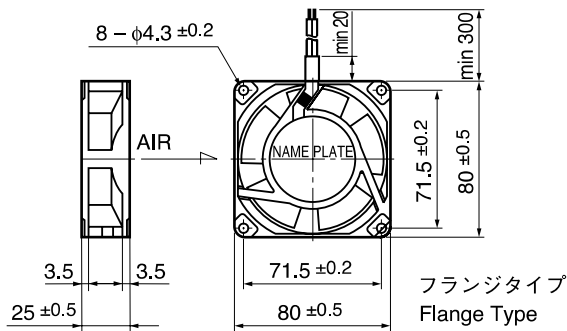
- ◇ モータ構造 : くまどりコイル型インダクションモータ
 - ◇ モータ保護 : インピーダンスプロテクト
 - ◇ 絶縁抵抗 : DC500V メガにて 100M Ω 以上
 - ◇ 絶縁耐圧 : AC1800V 3s
 - ◇ 許容環境温度範囲 : -10℃ ~ +70℃ (Operating)
-40℃ ~ +70℃ (Storage)
- 実用上さしつかえない状態で結露無きこと

- ◇ Motor Structure : Shaded Pole Induction Motor
 - ◇ Motor Protection : Impedance Protect
 - ◇ Insulation Resistance : 100M Ω or over with a DC500V Megger
 - ◇ Dielectric Withstand Voltage : AC1800V 3s
 - ◇ Allowable Ambient Temperature Range :
-10℃ ~ +70℃ (Operating)
-40℃ ~ +70℃ (Storage)
- No such condensation as hinders practical use

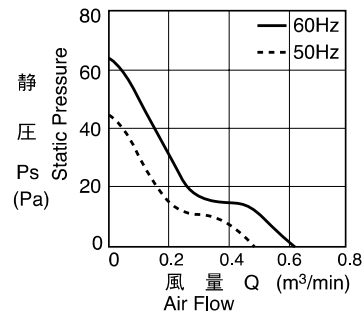
期待できる寿命
Expected Life

- ※故障率 10%
25℃ 50,000 時間
- ※ Failure rate 10%
25℃ 50,000 hours

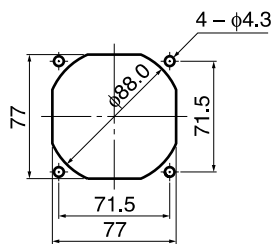
外観図 Outline



特性曲線 Characteristic Curves



取付穴参考寸法 Panel Out-cuts



吸入側 (INLET SIDE) / 吐出側 (OUTLET SIDE)

材質 Material

- ケーシング : アルミニウム
- インペラー : ポリカーボネート(ガラス繊維入り)
- 軸受 : ボールベアリング
- リード線 : UL3266, CSA CL1252, AWG22
- Casing : Aluminum
- Impeller : Polycarbonate (Glass Fiber-Containing)
- Bearing : Ball Bearings
- Lead Wire : UL3266, CSA CL1252, AWG22

仕様 Specifications

型式 Model	定格電圧 Rating Voltage	周波数 Fre- quency	起動電圧 Starting Voltage	定格電流 Current	定格入力 Input Power	定格回転速度 Speed	最大風量 Max. Air Flow	最大静圧 Max. Static Pressure	騒音 Noise	質量 Mass
	(V)	(Hz)	(V)	(A) ^{*1}	(W) ^{+10% -20%}	(min ⁻¹) ^{*3}	(m ³ /min) ^{*3}	(Pa) ^{*3}	(dB) ^{*2}	(g)
3110PS-10W-B30-B00	100	50	65	0.090	6	2600	0.46	39.2	28	220
		60		0.080	5	3100	0.56	53.9	33	
3110PS-12W-B30-A00	115	50	65	0.085	6	2600	0.46	39.2	28	
		60		0.075	5	3100	0.56	53.9	33	

回転方向 : ラベルから見て反時計方向
風吹き出し方向 : ラベル側

Rotation: Counterclockwise as seen from the label side.
Airflow Outlet: Label side

*1: Maximum Values in Free Air
*2: Average Values in Free Air
*3: Minimum Values in Free Air